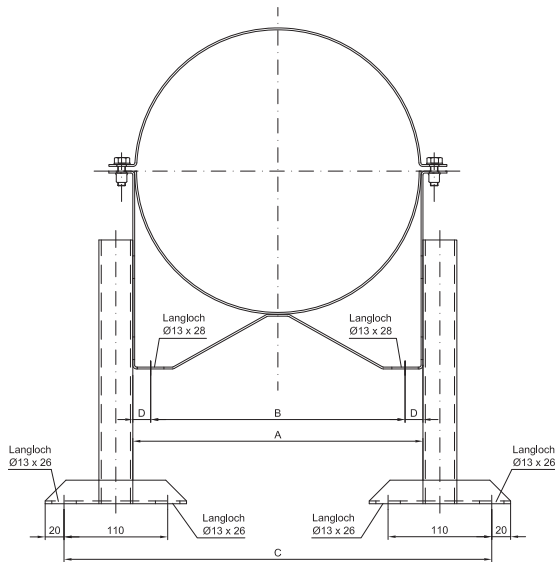


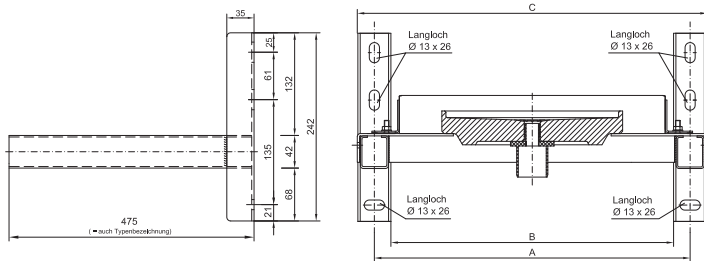
SCHIEDEL KERASTAR

Das Doppelwandsystem mit dem Herz aus Keramik

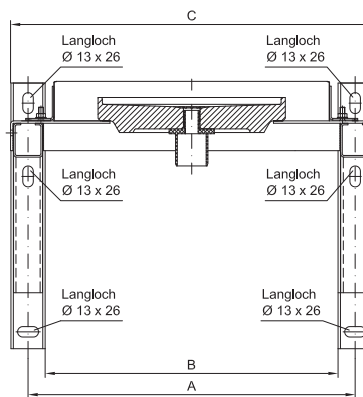
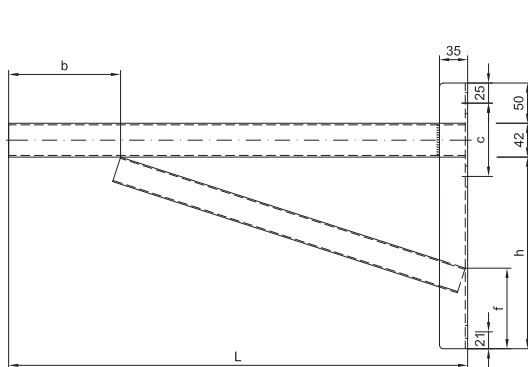
Montagemaße bei Wandmontage:



Montagemaße bei Wandhalter inkl. Verlängerungen					
Ø	140	160	180	200	250
A	280,4	302,4	322,4	346,4	401,4
B	235,4	257,4	277,4	301,4	356,4
C	422,4	444,4	464,4	488,4	543,4
D	22,5	22,5	22,5	22,5	22,5



Montagemaße Wandmontage für „Montageschiene für Wandkonsole“ Typ 475					
Ø	140	160	180	200	250
A	346	366	386	406	461
B	302	322	342	362	417
C	390	410	430	450	505



Typ = L	h	b	c	f
570	238	139	91	100
720	238	289	91	100
820	288	390	91	70
1004	288	390	91	70
1120	338	364	91	70
1304	358	428	120	70
1504	678	398	120	70

Montagemaße Wandmontage für „Montageschiene für Wandkonsole“ Typ 570 bis Typ 1504					
Ø	140	160	180	200	250
A	346	366	386	406	461
B	302	322	342	362	417
C	390	410	430	450	505