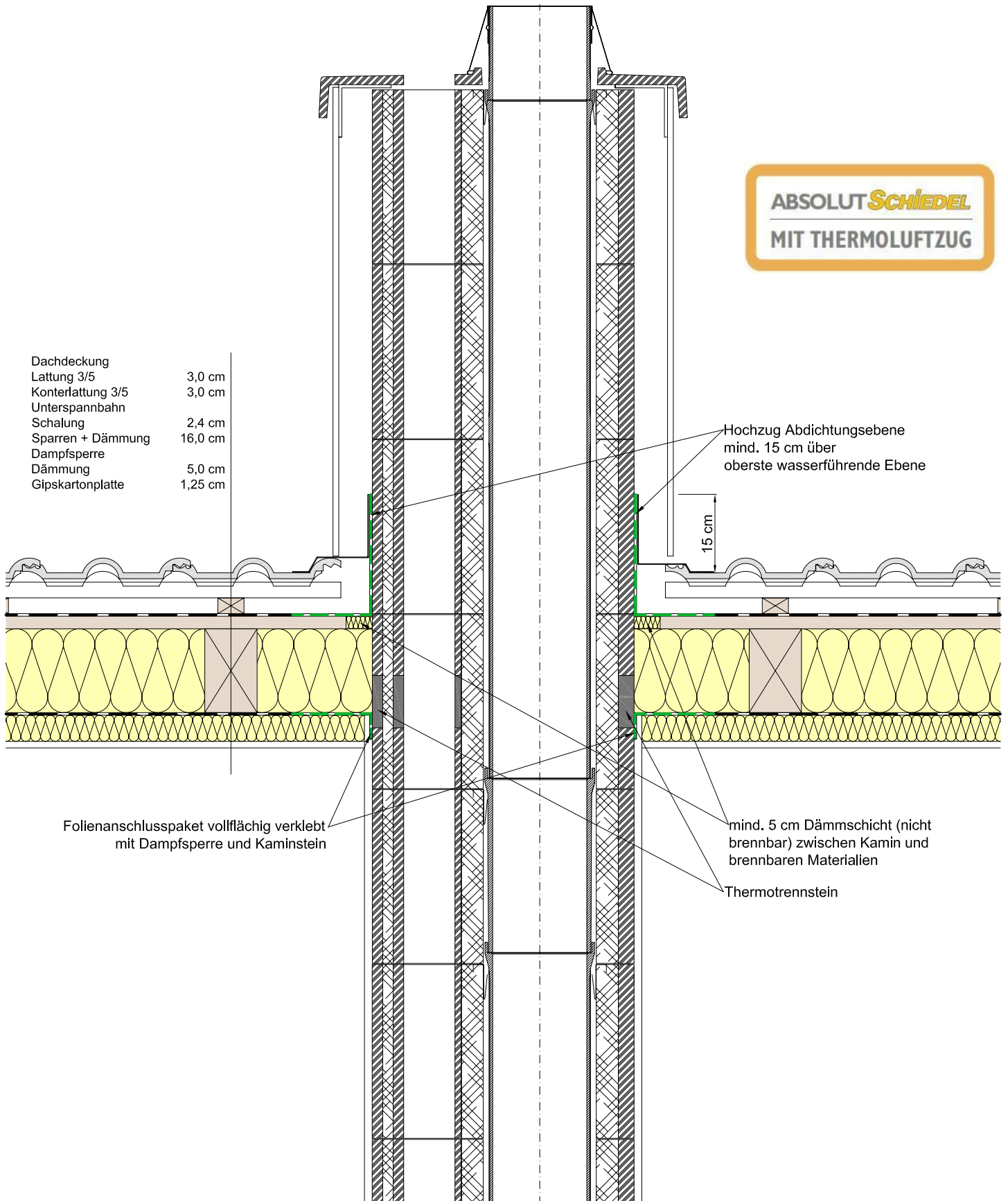


ABSOLUT **SCHIEDEL**
MIT THERMOLUFTZUG



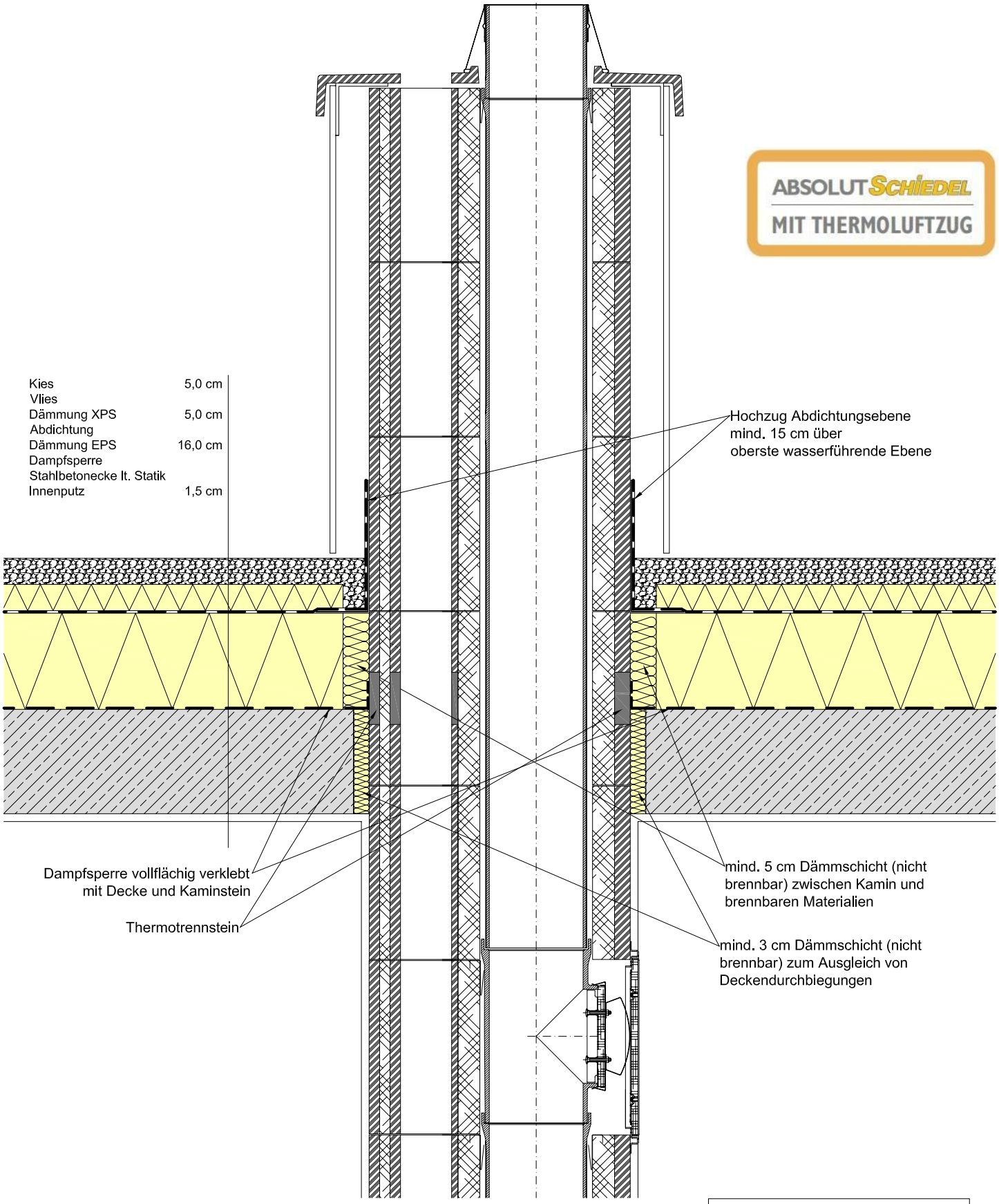
Kamindurchführung

Schiedel Absolut mit Thermoluftzug
durch Steildach ausgebaut

30.06.2010

10-0108P

ABSOLUT SCHIEDEL
MIT THERMOLUFTZUG



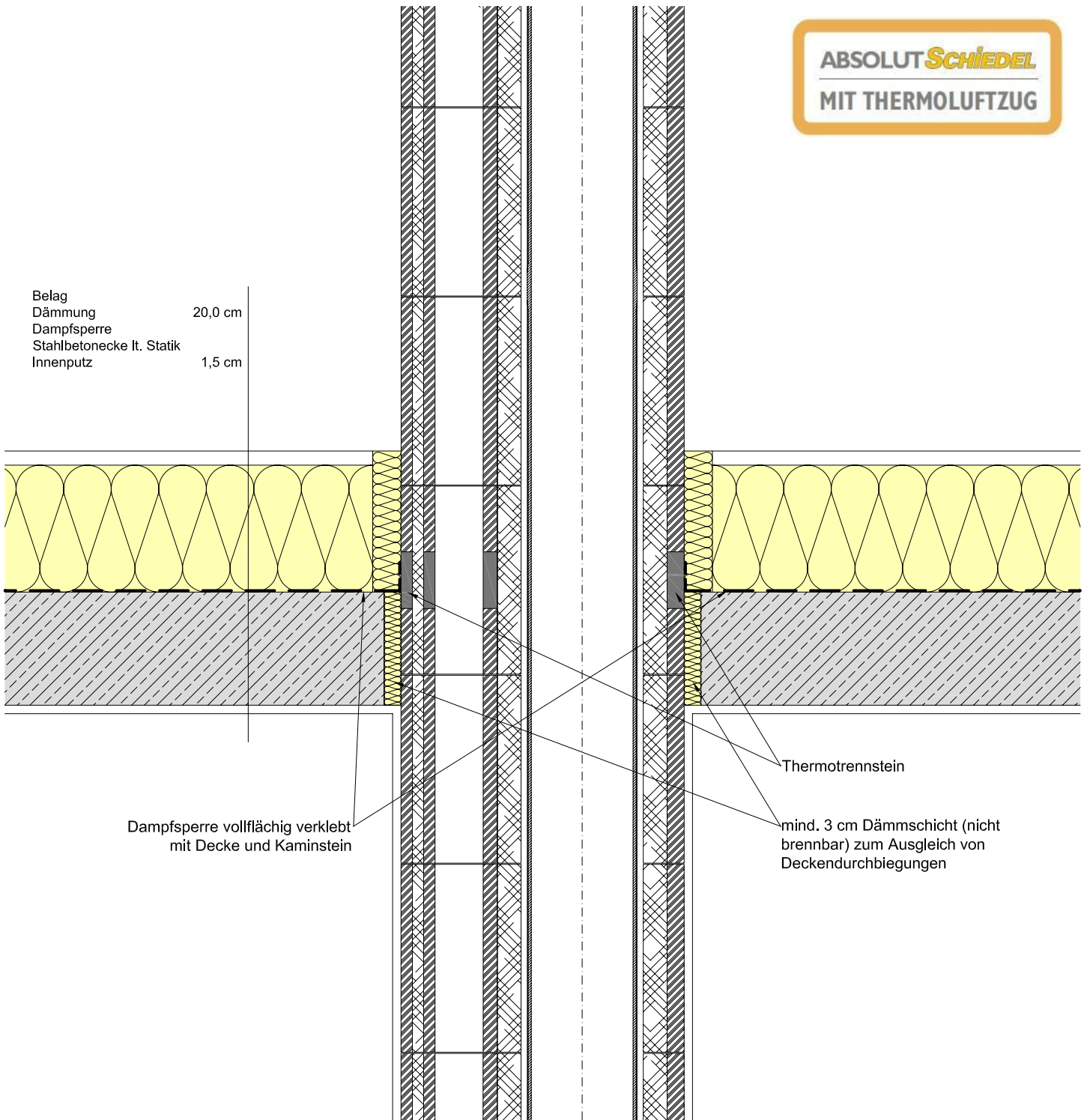
Hochzug Abdichtungsebene
mind. 15 cm über
oberste wasserführende Ebene

Dampfsperre vollflächig verklebt
mit Decke und Kaminstein
Thermotrennstein

mind. 5 cm Dämmschicht (nicht
brennbar) zwischen Kamin und
brennbaren Materialien
mind. 3 cm Dämmschicht (nicht
brennbar) zum Ausgleich von
Deckendurchbiegungen

Kamindurchführung
Schiedel Absolut mit Thermoluftzug
durch Flachdach bekiest
30.06.2010 10-0108P

ABSOLUT **SCHIEDEL**
MIT THERMOLUFTZUG



Belag 20,0 cm
Dämmung
Dampfsperre
Stahlbetondecke lt. Statik
Innenputz 1,5 cm

Dampfsperre vollflächig verklebt mit Decke und Kaminstein

Thermotrennstein

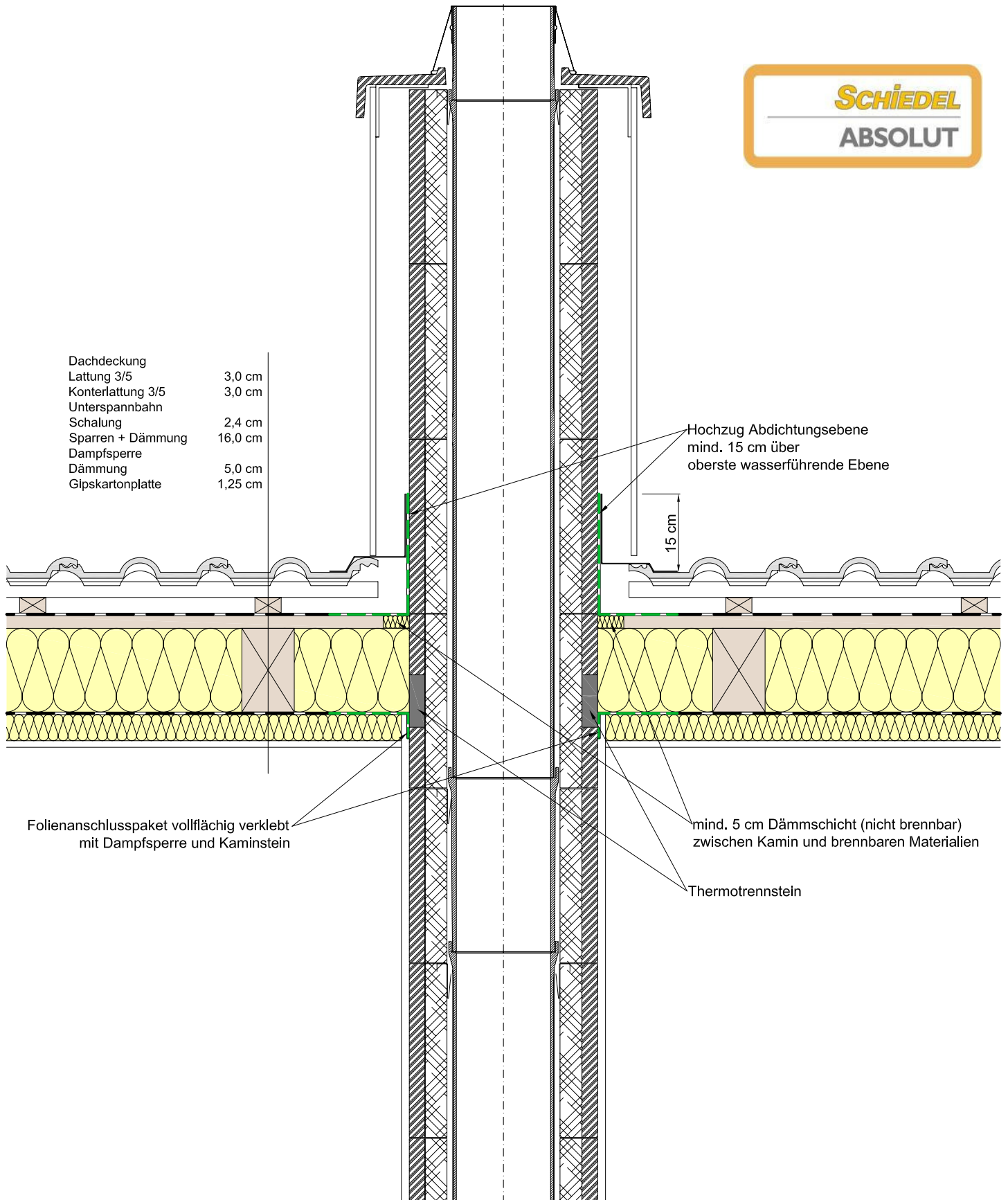
mind. 3 cm Dämmschicht (nicht brennbar) zum Ausgleich von Deckendurchbiegungen

Kamindurchführung

Schiedel Absolut mit Thermoluftzug durch oberste Geschoßdecke

30.06.2010

10-0108P



Dachdeckung	
Lattung 3/5	3,0 cm
Konterlattung 3/5	3,0 cm
Unterspannbahn	
Schalung	2,4 cm
Sparren + Dämmung	16,0 cm
Dampfsperre	
Dämmung	5,0 cm
Gipskartonplatte	1,25 cm

Hochzug Abdichtungsebene
mind. 15 cm über
oberste wasserführende Ebene

15 cm

Folienanschlusspaket vollflächig verklebt
mit Dampfsperre und Kaminstein

mind. 5 cm Dämmschicht (nicht brennbar)
zwischen Kamin und brennbaren Materialien

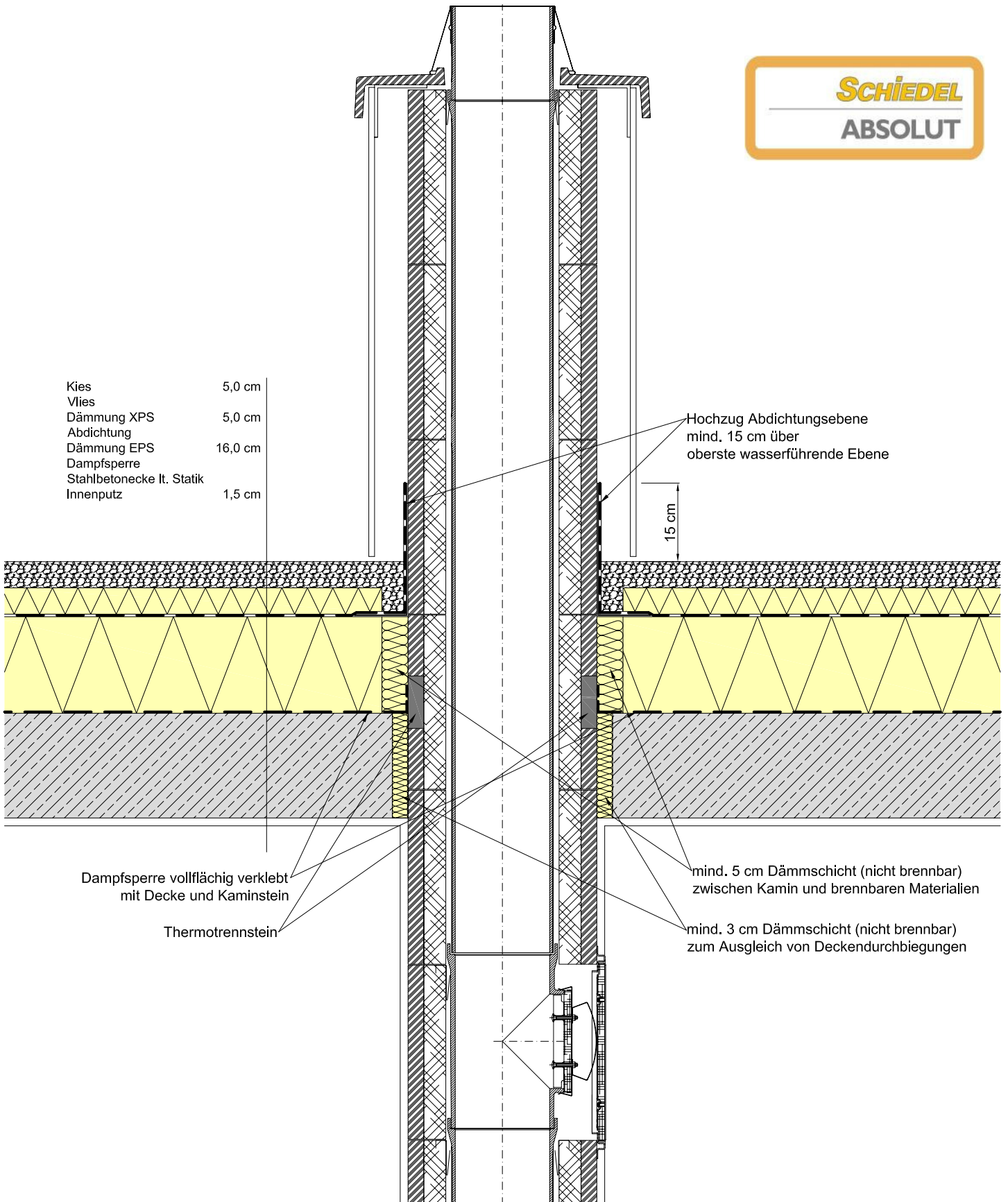
Thermotrennstein

Kamindurchführung

Schiedel Absolut ohne Dämmung
durch Steildach ausgebaut

30.06.2010

10-0108P

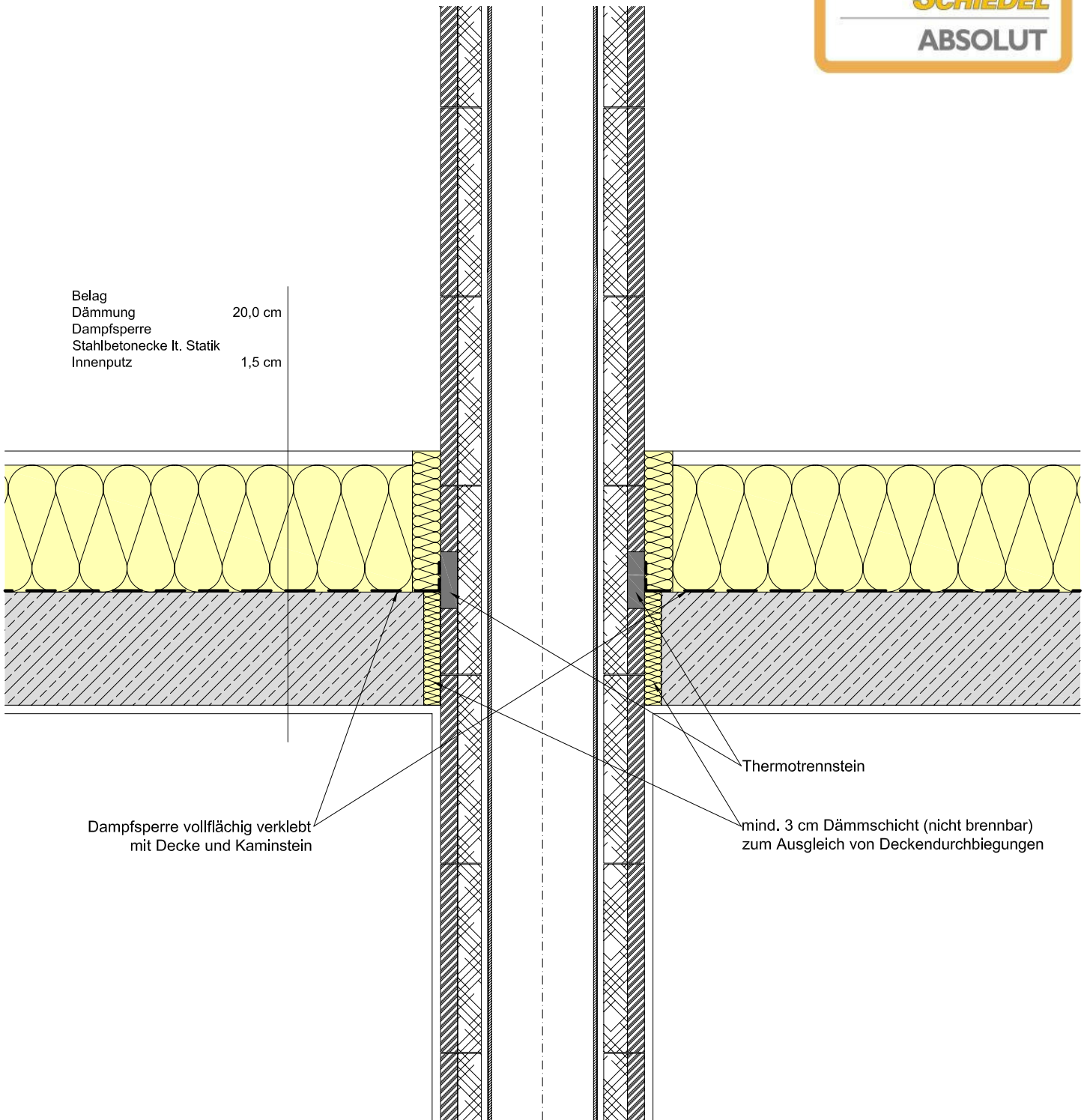


Kamindurchführung

Schiedel Absolut ohne Dämmung
durch Flachdach bekiest

30.06.2010

10-0108P



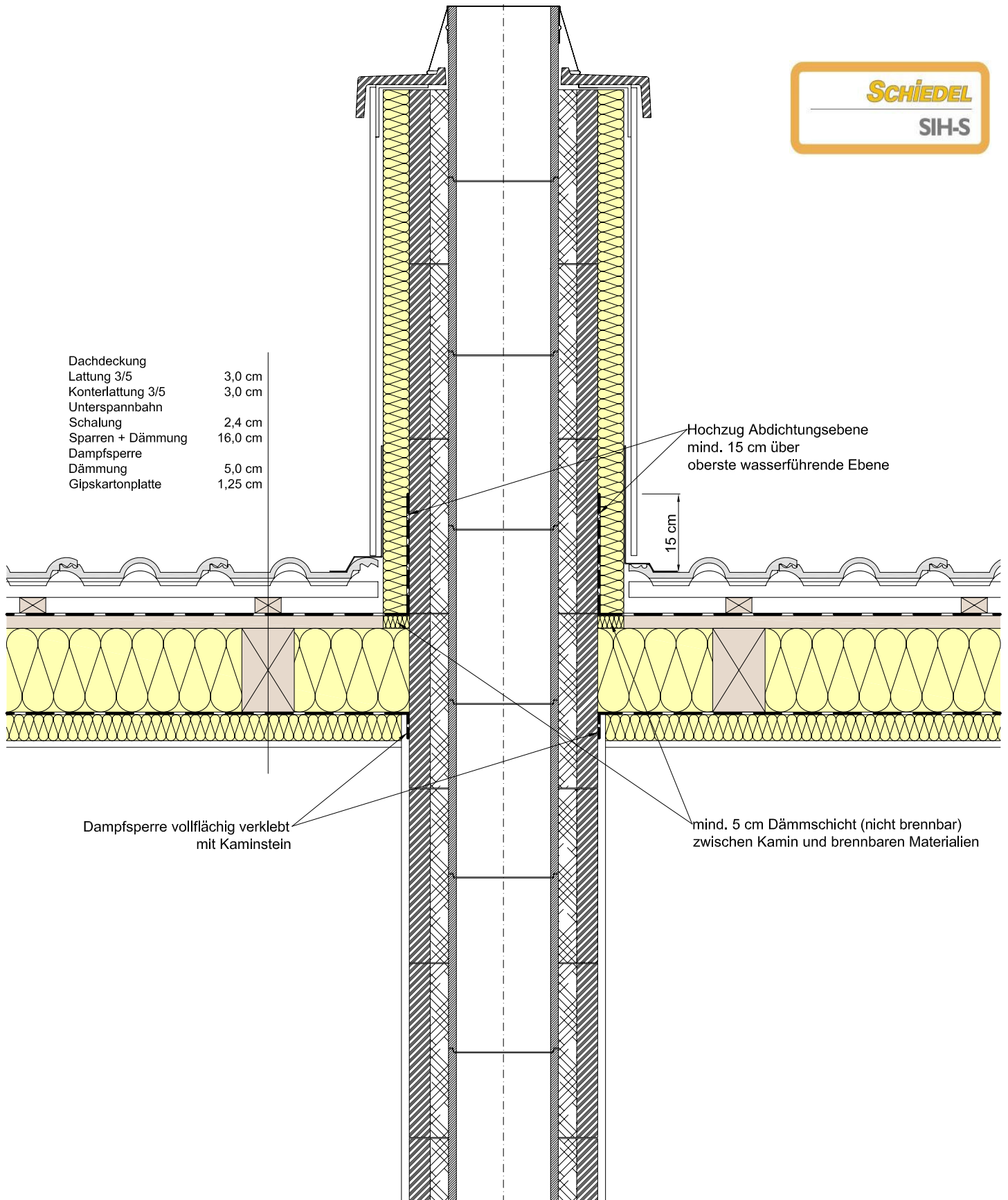
Belag 20,0 cm
Dämmung
Dampfsperre
Stahlbetondecke lt. Statik
Innenputz 1,5 cm

Dampfsperre vollflächig verklebt mit Decke und Kaminstein

Thermotrennstein

mind. 3 cm Dämmschicht (nicht brennbar) zum Ausgleich von Deckendurchbiegungen

Kamindurchführung
Schiedel Absolut ohne Dämmung durch oberste Geschoßdecke
30.06.2010 10-0108P



- Dachdeckung
- Lattung 3/5 3,0 cm
- Konterlattung 3/5 3,0 cm
- Unterspannbahn
- Schalung 2,4 cm
- Sparren + Dämmung 16,0 cm
- Dampfsperre
- Dämmung 5,0 cm
- Gipskartonplatte 1,25 cm

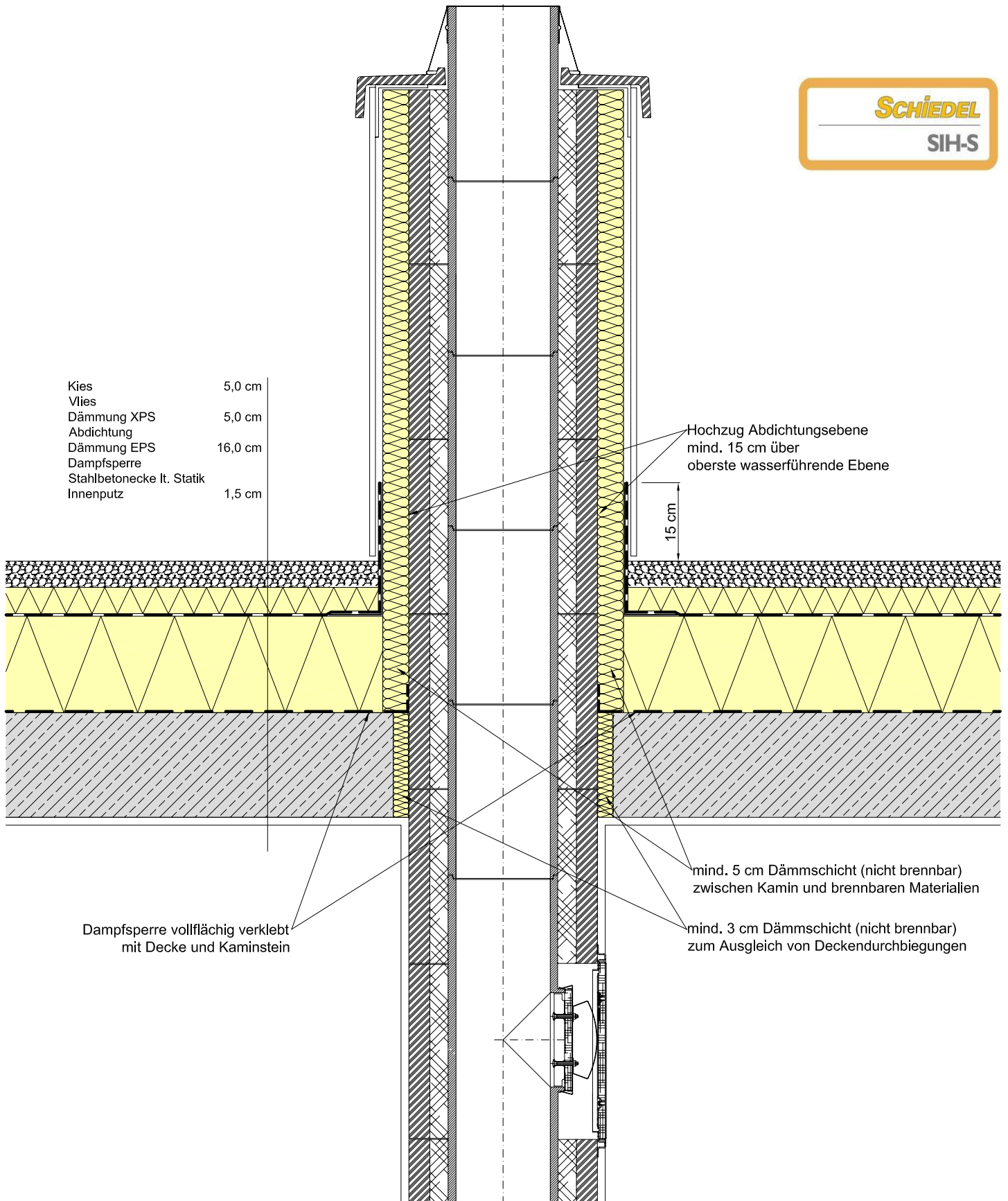
Hochzug Abdichtungsebene
mind. 15 cm über
oberste wasserführende Ebene

15 cm

Dampfsperre vollflächig verklebt
mit Kaminstein

mind. 5 cm Dämmschicht (nicht brennbar)
zwischen Kamin und brennbaren Materialien

Kamindurchführung
Schiedel SIH-S
durch Steildach ausgebaut
30.06.2010 10-0108P



- Kies 5,0 cm
- Vlies
- Dämmung XPS 5,0 cm
- Abdichtung
- Dämmung EPS 16,0 cm
- Dampfsperre
- Stahlbetondecke lt. Statik
- Innenputz 1,5 cm

Hochzug Abdichtungsebene
mind. 15 cm über
oberste wasserführende Ebene

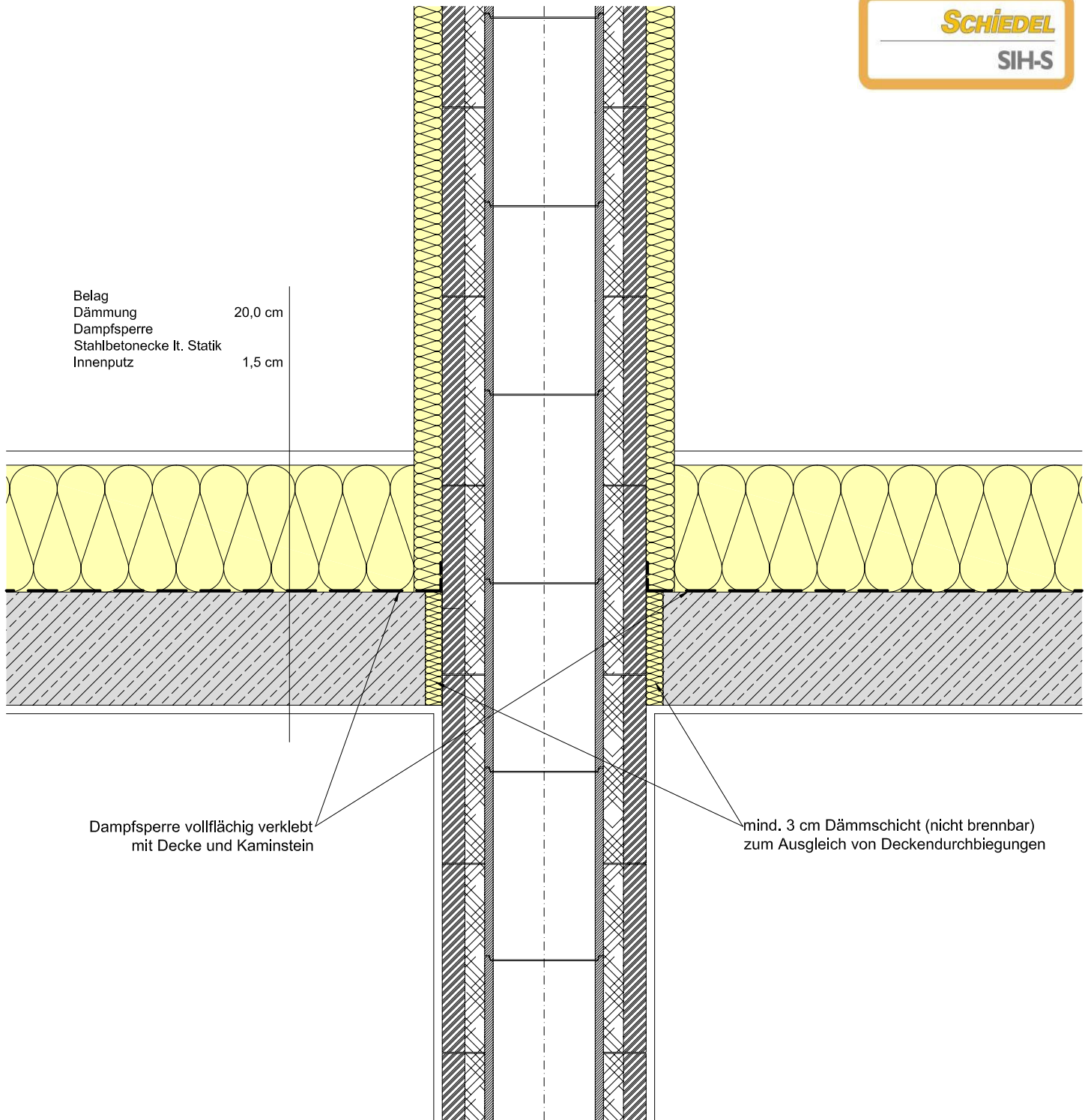
15 cm

mind. 5 cm Dämmschicht (nicht brennbar)
zwischen Kamin und brennbaren Materialien

mind. 3 cm Dämmschicht (nicht brennbar)
zum Ausgleich von Deckendurchbiegungen

Dampfsperre vollflächig verklebt
mit Decke und Kaminstein

Kamindurchführung
Schiedel SIH-S
durch Flachdach bekiest
30.06.2010 10-0108P



Belag 20,0 cm
Dämmung
Dampfsperre
Stahlbetonecke lt. Statik
Innenputz 1,5 cm

Dampfsperre vollflächig verklebt
mit Decke und Kaminstein

mind. 3 cm Dämmschicht (nicht brennbar)
zum Ausgleich von Deckendurchbiegungen

Kamindurchführung
Schiedel SIH-S
durch oberste Geschoßdecke
30.06.2010 10-0108P