

Anwendungsblatt Putztürzargen- Set für nachträglichen Einbau Schiedel SIH

Putztürzargen- Set

SIH Ø	14	16	18	20
Best-Nr.	PAZS 14	PAZS 16	PAZS 18	PAZS 20
Lichte Weite	13 / 26	13 / 26	13 / 26	13 / 26
zugehöriger Kamin Ø	14	16	18	20



- Gesamtinhalt des Putztürzargen- Set`s
- Putztürzarge
- Fugenkitt (1kg)
- Anreißschablone
- Einbauanleitung

Einbauanleitung:



69

Putztürzargen-Set, bestehend aus Zarge, Fugenmasse, Anreißschablone und Einbauanleitung.



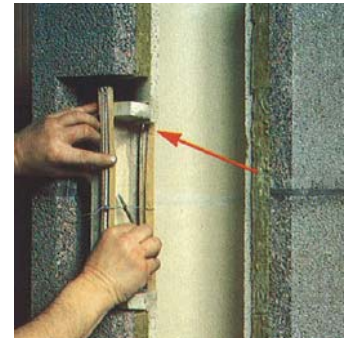
70

Mantelstein gemäß Schablone ausschneiden, Zarge zum Anzeichnen verwenden und mittels Winkelschleifer Öffnung im Schamotterrohr herstellen.



71

Nach Anfeuchten beider Kittflächen Fugenmasse auf Putztüranschlusszarge auftragen.



72

Zarge am Schamotterrohr feströdeln.

Achtung: Abtropfkante an der Oberkante ausbilden, diese verhindert Wasseraustritt.

Schiedel Kaminsysteme

A – 4542 Nußbach
Friedrich – Schiedel Straße 2 – 6
050 – 6161 – 0 Fax.: DW 111
E – mail: Info@Schiedel.at

Aug, 2005