

Schiedel SIH

obere Reinigungsöffnung

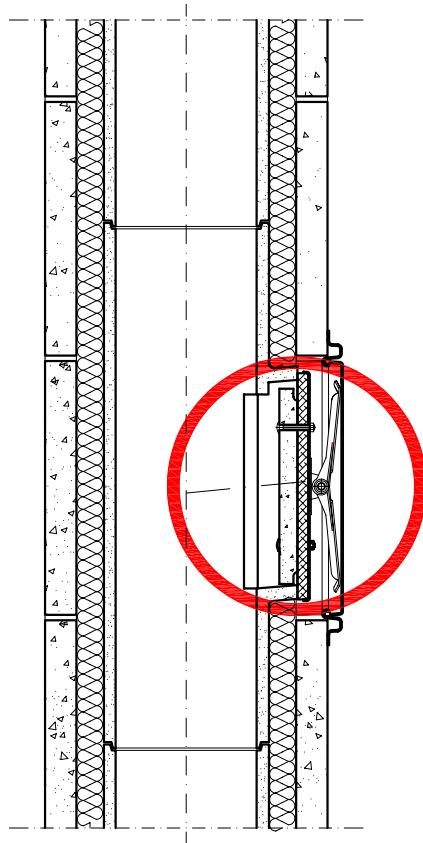
Falls notwendig kann man im oberen Bereich des Kamines noch eine zusätzliche Reinigungsöffnung setzen.

EN 13063 - 1

Russbrandbeständigkeit:

EN 13063 - 2

FU - Ausführung:



Putztür + Innendeckel



Kamin Ø	zu verwendende Putztür
14, 16 ,18	PT 1218
20, 22	PT 2022
25	PT 25
30	PT 3045