

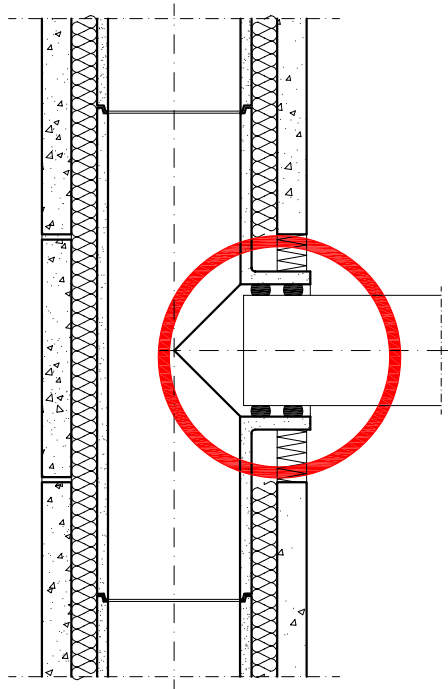
Schiedel SIH

Anschlussbereich

EN 13063 - 1

Russbrandbeständigkeit:

Beim Anschluss von Festbrennstofffeuerstätten ist besonders auf die freie Beweglichkeit des Rauchrohres zu achten! **Dichtschnur einlegen!**



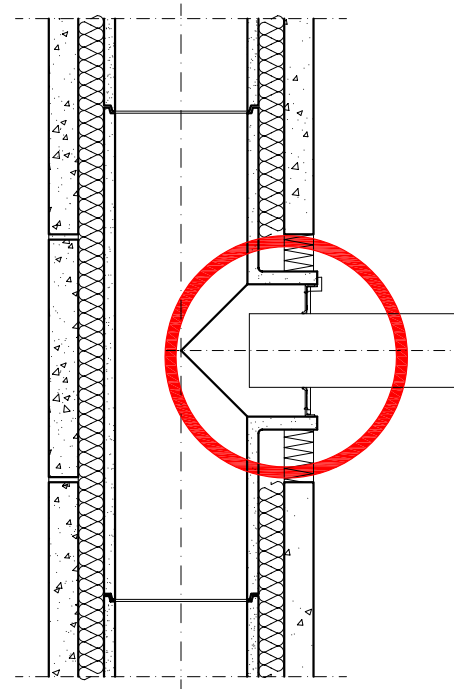
Dichtschnur

zu verwendende Dichtschnur	
Dicke	Bestl.Nr.
Ø 3cm	= 164000103
od.	
Ø 5cm	= 164000105

EN 13063 - 2

FU - Ausführung:

Beim Anschluss von Öl- und Gasfeuerstätten empfiehlt sich die Verwendung des Schiedel Anschlussadapters.



Anschlussadapter

Kamin Ø	zu verwendender Anschlussadapter
14	STA 140
16	STA 160
18	STA 180
20	STA 200
22	STA 220
25	STA 250