

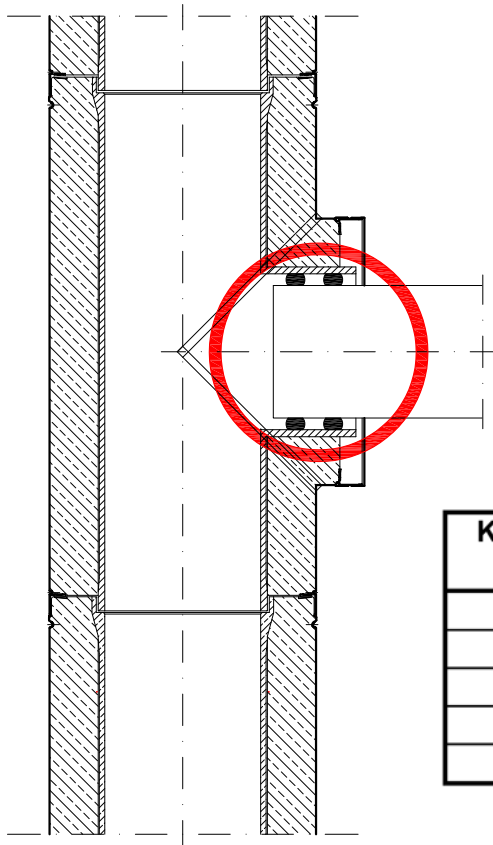
Schiedel KERASTAR

Anschlussbereich

EN 13063 - 1

Russbrandbeständigkeit:

Beim Anschluss von Festbrennstoffkesseln ist besonders auf die freie Beweglichkeit des Rauchrohres zu achten! **Dichtschnur einlegen!**



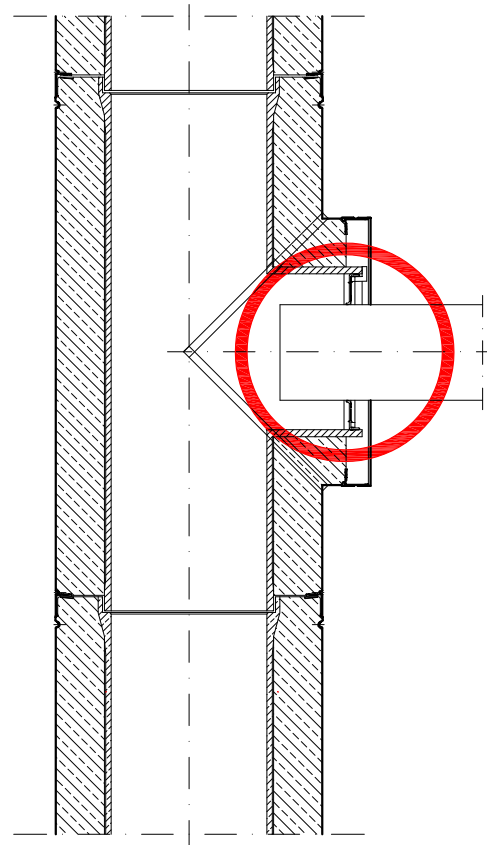
Dichtschnur

Kamin Ø	zu verwendende Dichtschnur	
14	Dicke	Bestl.Nr.
16	Ø 3cm =	164000103
18	od.	
20	Ø 5cm =	164000105
25		

EN 13063 - 2

FU - Ausführung:

Beim Anschluss von Öl- und Gaskesseln empfiehlt sich die Verwendung des Schiedel Anschlussadapters.



Anschlussadapter

Kamin Ø	zu verwendender Anschlussadapter
14	025500114
16	025500116
18	025500118
20	025500120
25	025500125