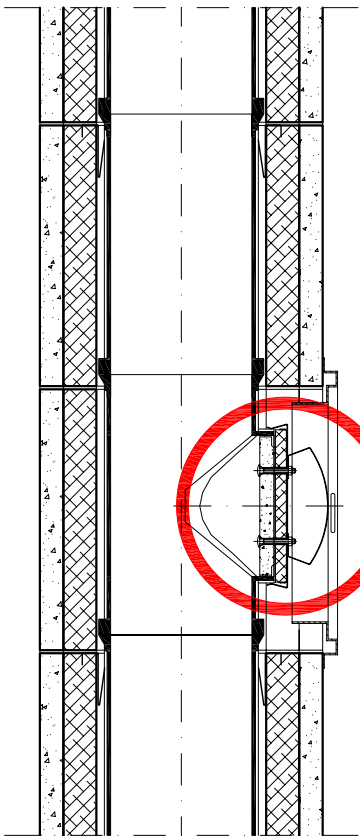


Schiedel ABSOLUT obere Reinigungsöffnung

Falls notwendig kann man im oberen Bereich des Kamines noch eine zusätzliche Reinigungsöffnung setzen.

EN 13063 - 1

Russbrandbeständigkeit:

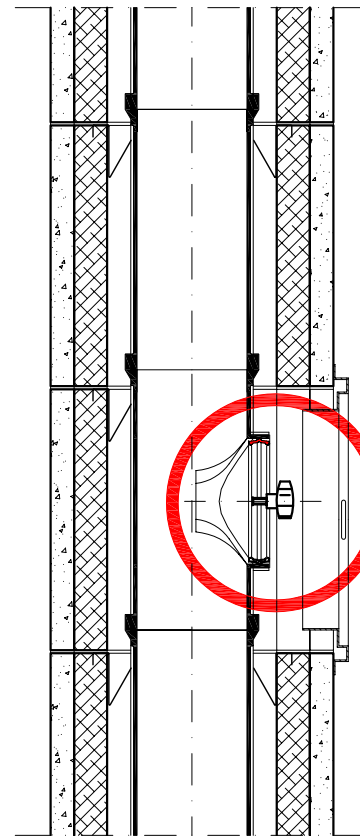


Revisionsverschluss
für Festbrennstoffe

Kamin Ø	zu verwendender Revisionsverschluss
14	PTISA 16
16	PTISA 16
18	PTISA 18
20	PTISA 18

EN 13063 - 2

FU - Ausführung:



Revisionsverschluss
für Öl und Gas

Kamin Ø	zu verwendender Revisionsverschluss
14	RVP 160
16	RVP 160
18	RVP 180
20	RVP 180