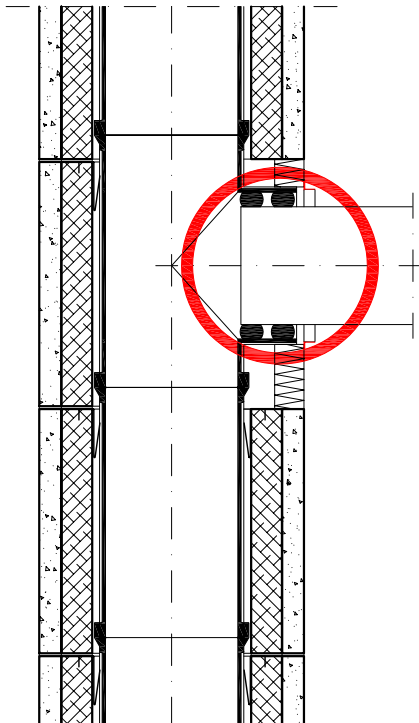


# Schiedel ABSOLUT Anschlussbereich

## EN 13063 - 1

Russbrandbeständigkeit:

Beim Anschluss von Festbrennstoffkesseln ist besonders auf die freie Beweglichkeit des Rauchrohres zu achten! **Dichtschnur einlegen!**



Dichtschnur

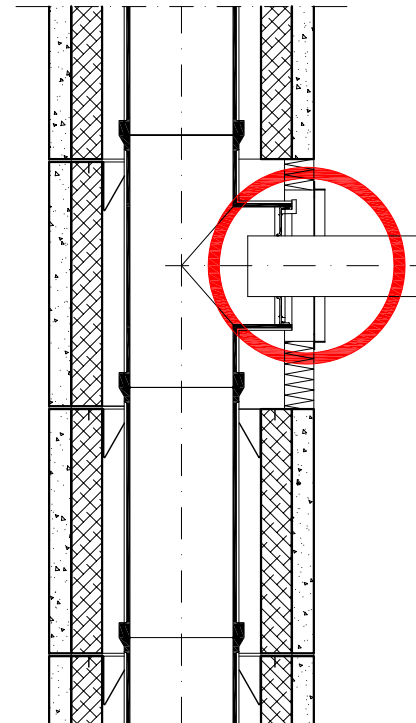
Kamin Ø	zu verwendende Dichtschnur	
14	<b>Dicke</b>	<b>Bestl.Nr.</b>
16	Ø 3cm =	164000103
18		od.
20	Ø 5cm =	164000105

## EN 13063 - 2

FU - Ausführung:

Beim Anschluss von Öl- und Gaskesseln empfiehlt sich die Verwendung des Schiedel Anschlussadapters.

Anschluss mit Anschlussadapterset bei raumluftunabhängigen Brennwertgeräten (= Gegenstrombetrieb) mit konzentrischem Abgas - Zuluftrrohr (Zuluft-Ansaugung über Kamin).



Anschlussadapter

Kamin Ø	zu verwendender Anschlussadapter
14	STA 160
16	STA 160
18	STA 180
20	STA 200



Anschlussadapterset

Kamin Ø	zu verwendender Anschlussadapter
14	STAS160200