

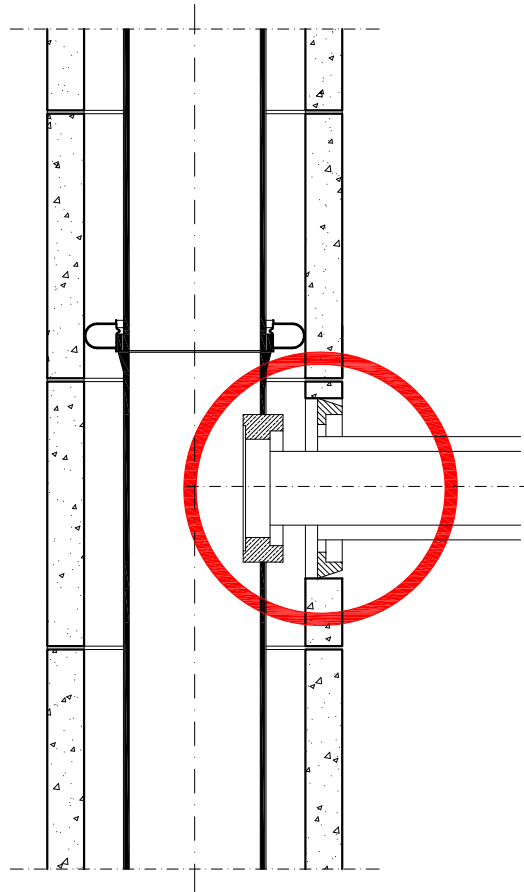
# Schiedel MULTI

## Anschlussbereich

**EN 13063 - 2**

FU - Ausführung:

Der Rauchrohranschluss an den Schiedel Multi erfolgt mit dem Anschlussstein Kombination.



Kamin Ø	zu verwendender Anschlussstein
14	7251412
16	7251612
18	7251812
20	7252012
25	7252512



Anschlussstein -  
Kombination