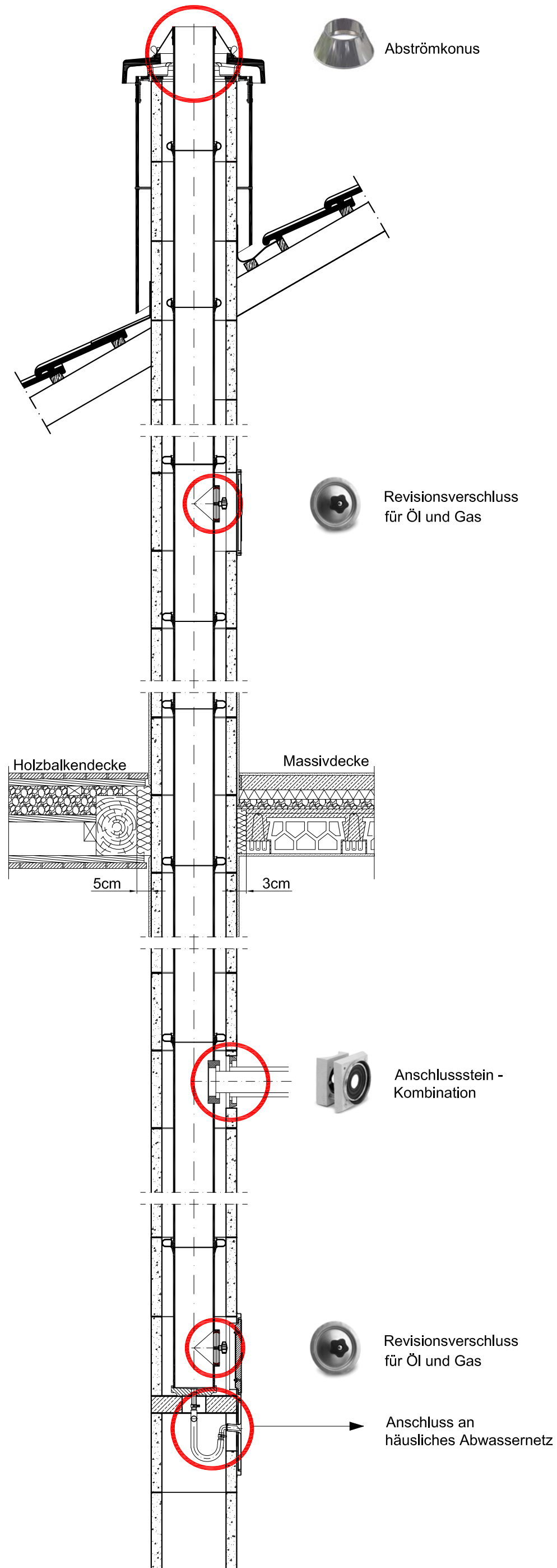


CE - Zeichen
Schiedel MULTI
Systemschnitt

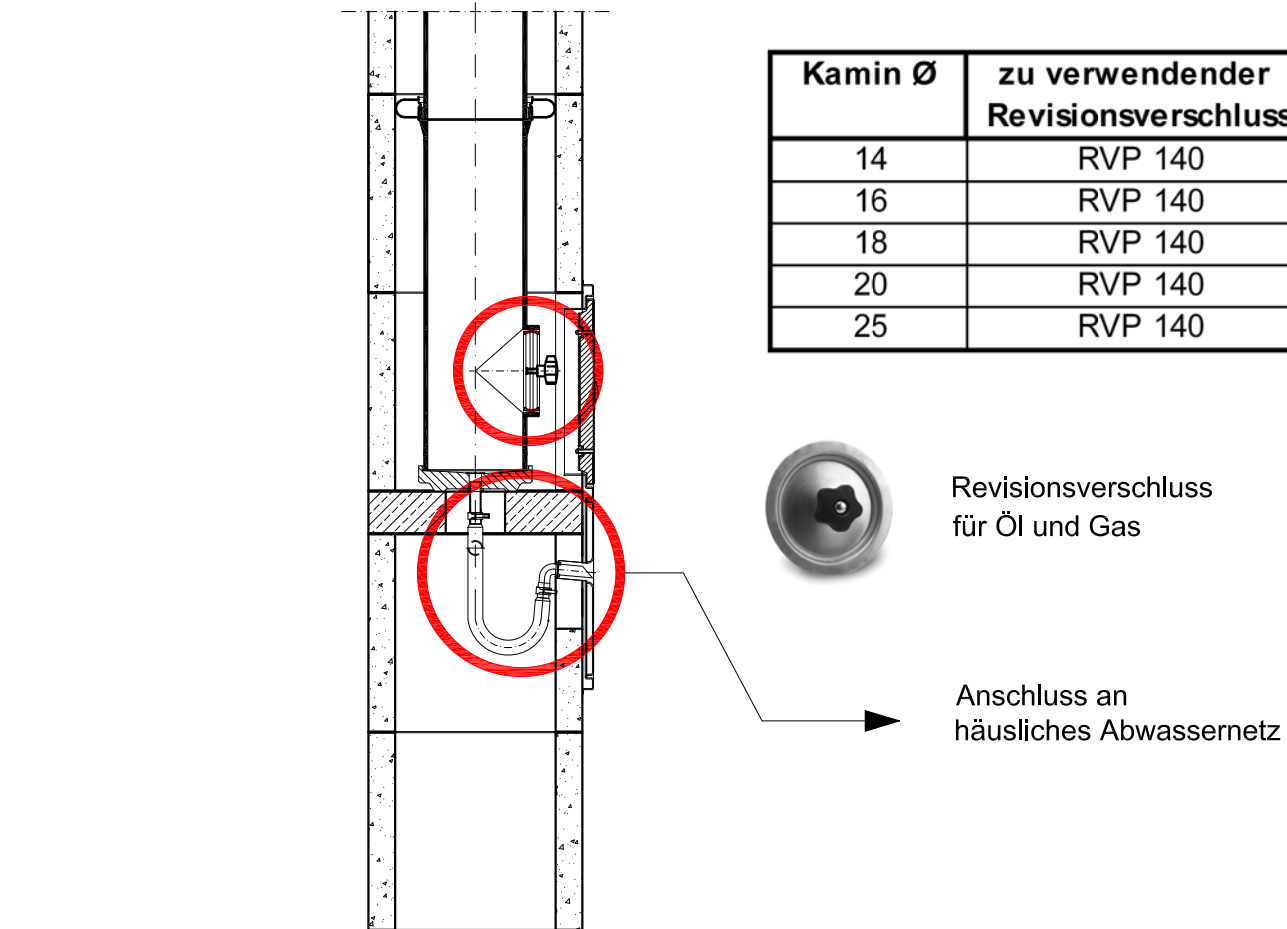
EN 13063 - 2
FU - Ausführung:



Schiedel MULTI Fußbereich

Komplett vormontierter Fertigfuß für einfachere, schnellere und sicherere Verarbeitung.

EN 13063 - 2
FU - Ausführung:



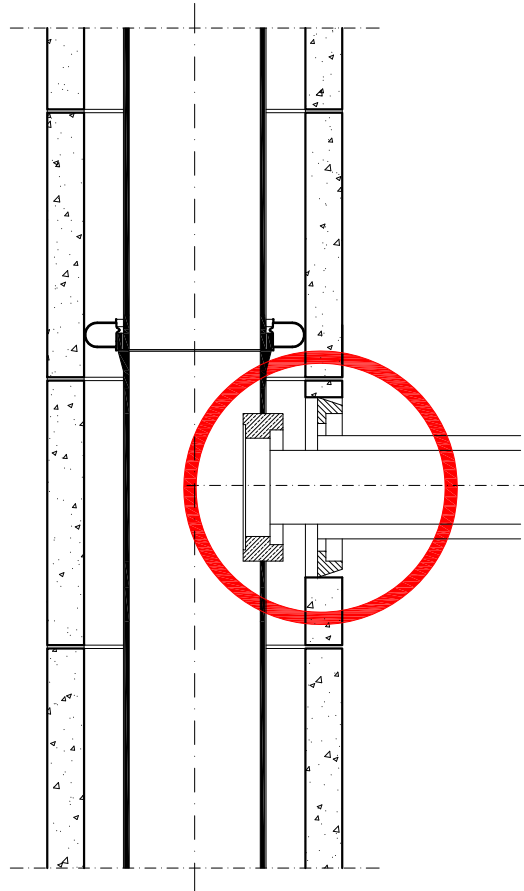
Schiedel MULTI

Anschlussbereich

EN 13063 - 2

FU - Ausführung:

Der Rauchrohranschluss an den Schiedel Multi erfolgt mit dem Anschlussstein Kombination.



Kamin Ø	zu verwendender Anschlussstein
14	7251412
16	7251612
18	7251812
20	7252012
25	7252512

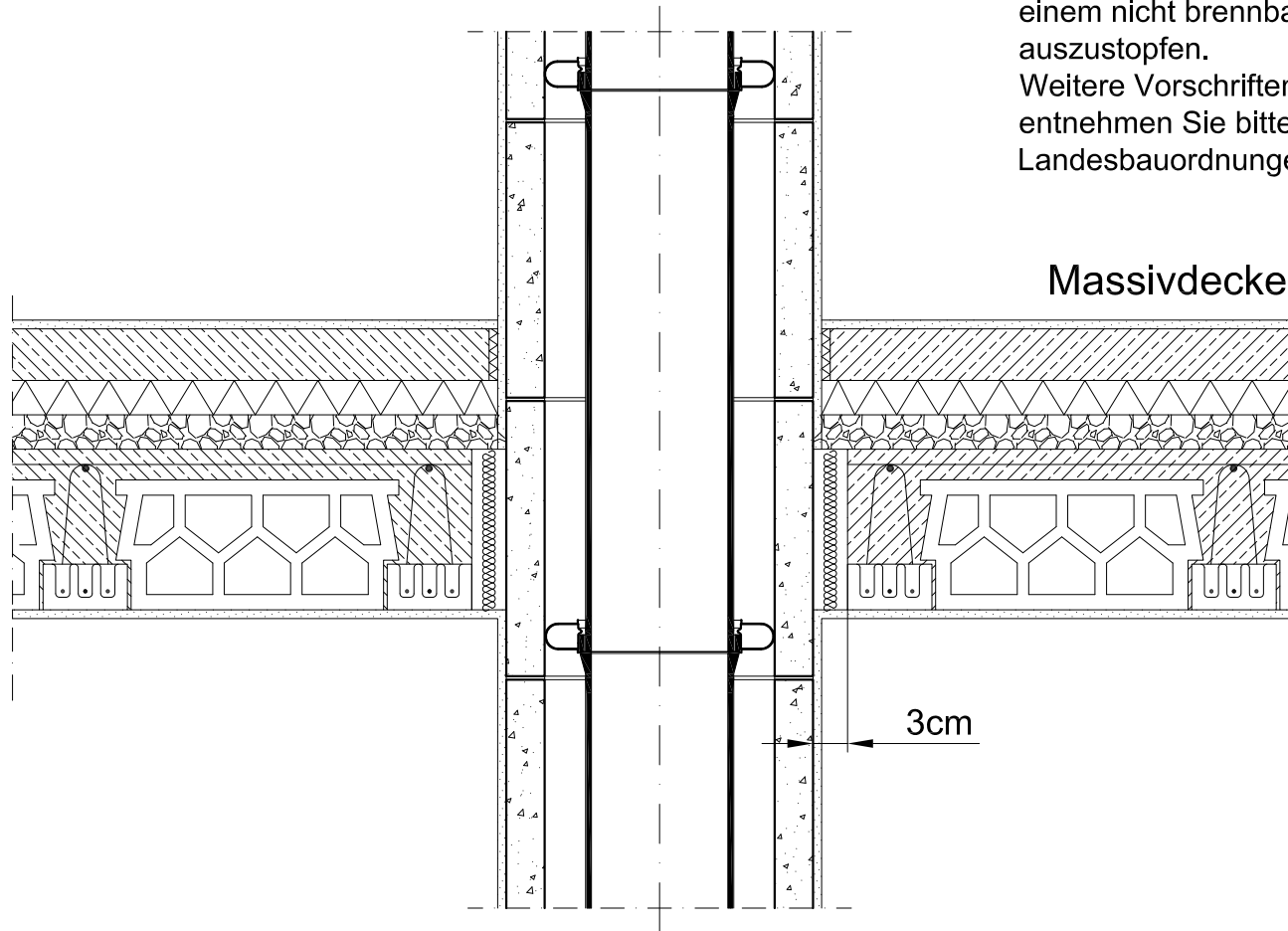


Anschlussstein -
Kombination

Schiedel MULTI

Deckendurchführung

EN 13063 - 2
FU - Ausführung:



Die Aussparung ist im Deckendurchgangsbereich allseitig **ca. 3cm größer** als das Kamin Außenmaß auszubilden.

Der nach dem Einbau verbleibende Spalt ist mit einem nicht brennbaren Dämm-Material dicht auszustopfen.

Weitere Vorschriften z.B. betreffend Verputz entnehmen Sie bitte den jeweiligen Landesbauordnungen bzw. Landesvorschriften.

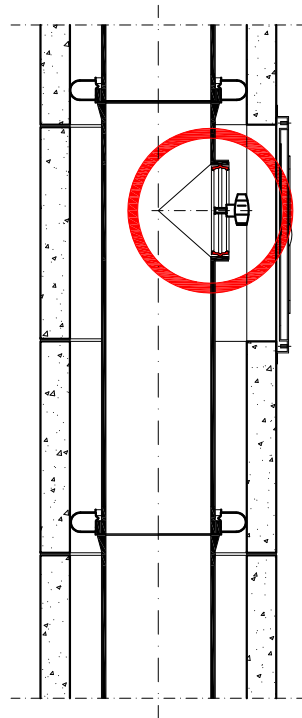
Schiedel MULTI

obere Reinigungsöffnung

Falls notwendig kann man im oberen Bereich des Kamines noch eine zusätzliche Reinigungsöffnung setzen.

EN 13063 - 2

FU - Ausführung:



Revisionsverschluss
für Öl und Gas

Kamin Ø	zu verwendender Revisionsverschluss
14	RVP 140
16	RVP 140
18	RVP 140
20	RVP 140
25	RVP 140

Schiedel MULTI

Mündungsbereich

Die optimalste Lösung ist die Verkleidung mit dem Schiedel Kaminkopf.
Dieser ist auf den jeweiligen Kamintyp abgestimmt.

EN 13063 - 2

FU - Ausführung:

