

# Schiedel AVANT

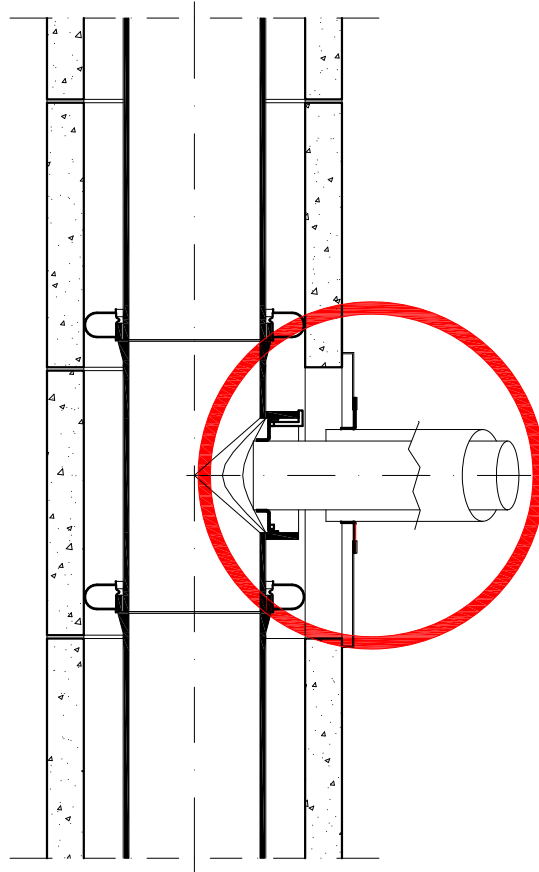
## Anschlussbereich

### EN 13063 - 2

FU - Ausführung:

Für eine schnelle und sichere Verbindung mit der Brennwertfeuerstätte steht ein Anschlussadapter in den jeweiligen Durchmessern zur Verfügung.

Durch die Ausführung mit dem Anschlussadapter und der Anschlussblende ist ein Raumluftunabhängiger Betrieb möglich.



Kamin Ø	zu verwendender Anschlussadapter
12	STA140
14	STA160
16	STA180
18	STA200
20	STA220
25	STA250



Anschlussadapter