

SCHIEDEL AVANT Verarbeitungshinweise

1. FERTIGFUSS UND KONDENSATABLAUF



1

Ableitung zum Abwasserkanal baurechts erstellen



2

Revisionsverschluss aus dem AVANT-Paket einsetzen



3

Schielde ROTEMPO satt in die Muffe des Profilrohres auftragen

2. AUFBAU NACH DEM FERTIGFUSS BIS ZUM RA-FORMSTEIN



1

Fugenschutzdeckel auf Profilrohr auflegen



2

Dünnettmörtel auftragen



3

Mantelstein versetzen

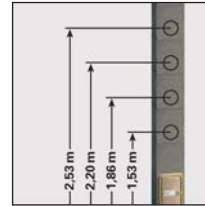


4

Fugenschutzdeckel mit Magnet am Fugenglätter abnehmen

SCHIEDEL AVANT Verarbeitungshinweise

3. VERSETZVORGANG BEI RA-FORMSTÜCKEN



1

Mögliche Anschlusshöhen



2

Öffnungsweite am Mantelstein anzeichnen



3

Herstellen der Öffnung im Mantelstein mit Winkelschleifer



4

Öffnungsstein versetzen



5

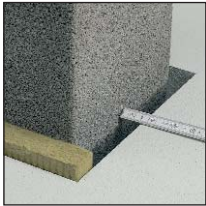
Rauchrohranschluss-Formstück einsetzen



Achtung:
Sicherheitsvorschriften beachten!

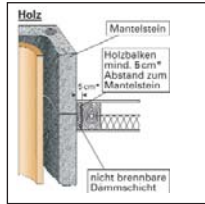
SCHIEDEL AVANT Verarbeitungshinweise

DECKEN- UND DACHDURCHFÜHRUNG



1

Deckenaussparung allseitig 3 cm größer als Mantelsteinmaß



2

Abstand zu Holz balken: 5 cm



3

Anordnung der seitlichen Abstützungen beachten

OBERER REVISIONSVERSCHLUSS (NUR BEI BEDARF)



1

Revisionsverschluss einsetzen



2

Putztür am Mantelstein annageln



3

Putztür anputzen



4

Bei Putzauftrag: Trennfuge zu angrenzenden Wänden vorsehen

SCHIEDEL AVANT Verarbeitungshinweise

4. MÜNDUNGS-AUSFÜHRUNG



1

Zwei Bewehrungsstäbe und eine Gewindestange verschrauben und diagonal einsetzen



2

Bewehrungskanäle mit Vergussmörtel ausgießen. Auf gleichmäßige Achsabstände achten



3

Zuluftkopfplatte in Mörtelbett aufsetzen



4

Zuluftkopfplatte verschrauben, freibleibende Bohrung mit Kunststoffkappen verschließen



5

Abströmkonus aufsetzen und fehlende Rohrlänge ausmessen



6

Glattes Rohrende verwenden, anzeichnen und kürzen

SCHIEDEL AVANT Verarbeitungshinweise

4. MÜNDUNGS-AUSFÜHRUNG



7

Rohr einsetzen - glattes Ende zeigt nach oben - ROTEMPO satt auftragen



8

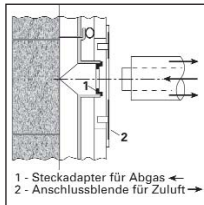
Abströmkonus überschieben bis dieser auf der Abdeckplatte aufsitzt

FEUERSTÄTTENANSCHLUSS



1

Anschluss im Gleichstrom



2

Anschluss im Gegenstrom



3

Anschlussblende einsetzen



4

Montage des konzentrischen Abgasrohres bei Gegenstrombetrieb

SCHIEDEL AVANT Verarbeitungshinweise

KOPFVERKLEIDUNG: MIT STÜLPKOPF



1

Ermittlung des Schrägschnittes



2

Maßübertragung auf den Stülpkopf



3

Mit Winkelschleifer zuschneiden



4

Mörtelbett auftragen



5

Stülpkopf versetzen und mittels seitlichen Stellschrauben lotrecht ausrichten



5

Zuluftplatte aufsetzen, diagonal verschrauben, freibleibende Bohrungen mit Kunststoffkappen schließen