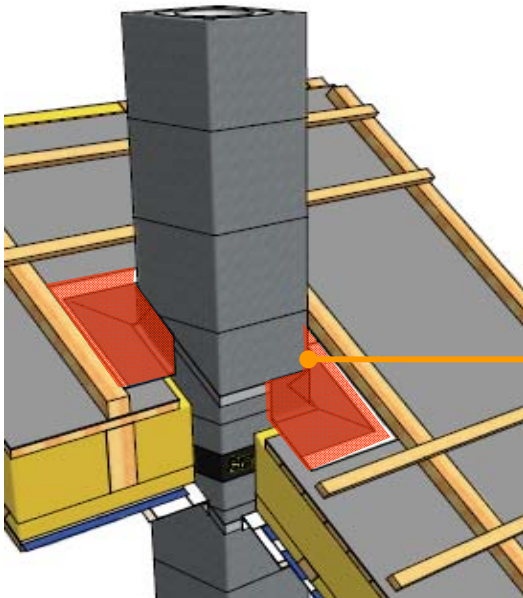
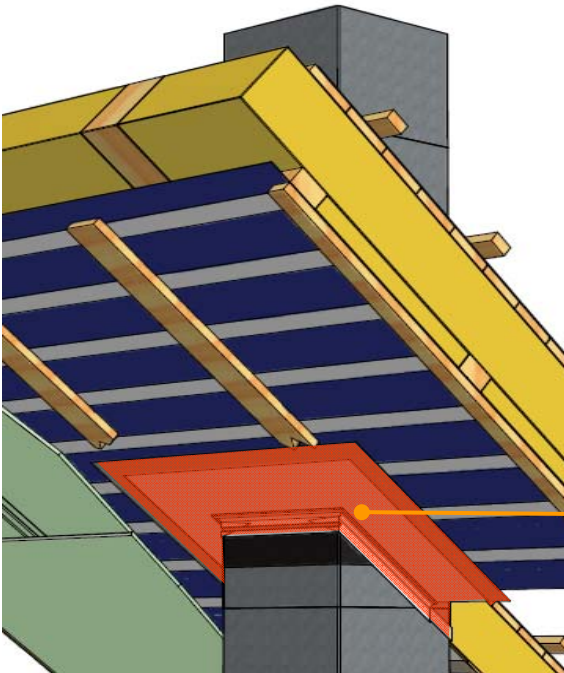


# SCHIEDEL

Mit dem **Schiedel Folienanschlusspaket** führen sie den Kamin regensicher und luftdicht durch ihre Gebäudehülle.



Das Folienanschlusspaket besteht aus einer patentierten Spezial-Folie im Mehrschichtenaufbau für die **Außenseite**, die dachseitig um den Kamin herum mit der Unterdeckbahn verbunden wird. Das Außendichtset ist bereits auf die Abmessungen des Kaminsystems angepasst und lässt sich für jede Dachneigung bis 45° verwenden.

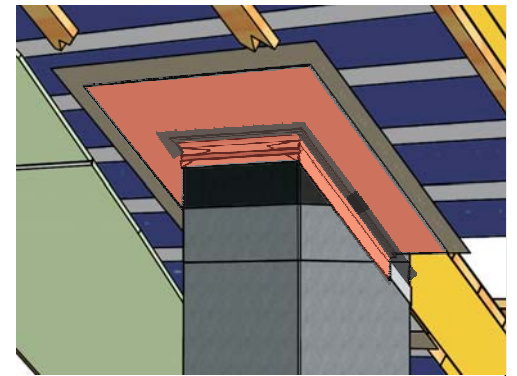
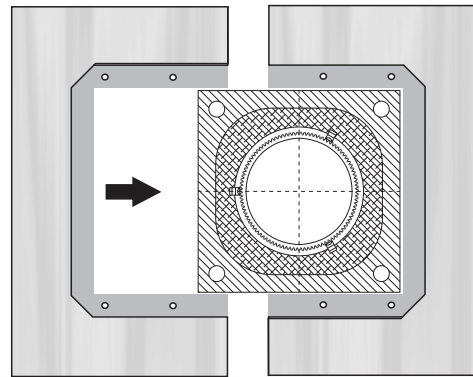


Auf der **Innenseite** wird für die Luftdichtheitsebene eine Dichtmanschette um den Kamin gelegt und aufgeklebt. Die Dichtmanschette wird wiederum mit der Luftsperr-/Dampfsperre dicht verklebt. Damit ist von innen die Luftdichtheit gewährleistet, die Wärme-verluste sind gestoppt.

Montage - Anleitung

**SCHIEDEL** - Folienanschluss - SET

**INNENBEREICH**



**Bauseitige Vorbereitung:**  
 - Dämmung am Kamin anbringen  
 - DB Folien müssen zur Verlegung sauber und trocken sein

Die Folien-Winkel werden in dieser Position am Mantelstein montiert.



**Folien - Winkel :** Im Paket sind 2 Stück enthalten

**BUTYL - Kleband** am Mantelstein umlaufend anbringen.

Zur leichteren Montage können die Winkel auch an die Unterkonstruktion angenagelt werden.



Schutzfolie vom Butylband abziehen.

Folie fest an das Butylband andrücken.

Umlaufendes luftdichtes Abkleben der Dichtfolien.

**Fertigansicht**



**Schiedel Kaminsysteme GmbH.**  
 A - 4542 Nussbach  
 Friedrich Schiedel Strasse 2 - 6  
 Tel.: 050 61 61- 100  
 Fax: 050 61 61- 111  
[www.schiedel.at](http://www.schiedel.at)  
[info@schiedel.at](mailto:info@schiedel.at)

Montage - Anleitung

**SCHIEDEL** - Folienanschluss - SET

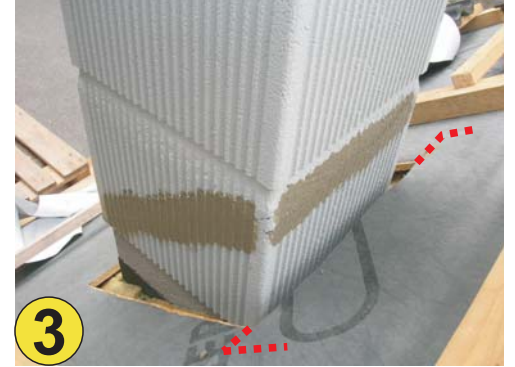
**AUSSENBEREICH**



**1** Bei Verwendung des Schiedel TOP Systems ist vor Anbringen der Dichtfolien ein „Glattstrich“ mit Dünnbettmörtel auszuführen.



**2** Bei Standard-Mantelsteinen kann ohne Vorarbeiten mit der Montage des Folien-Dicht-Sets begonnen werden.



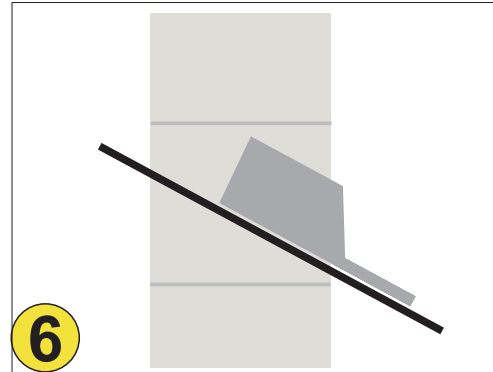
**3** Die bereits verlegte Unterdeckbahn im oberen Bereich einschneiden. (siehe auch nächstes Bild.)



**4** Ausschneiden der Unterspannbahn. Unter diese wird der obere Teil des Foliensets- eingeschoben.



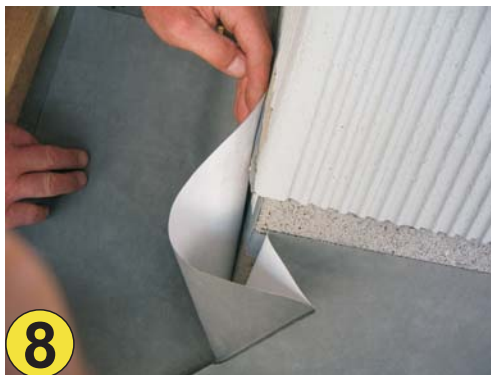
**5** BUTYL - Kleband auf dem angetrockneten Glattstrich umlaufend anbringen.



**6** **ACHTUNG:** Zuerst die Vordere Dichtfolie verlegen und befestigen.



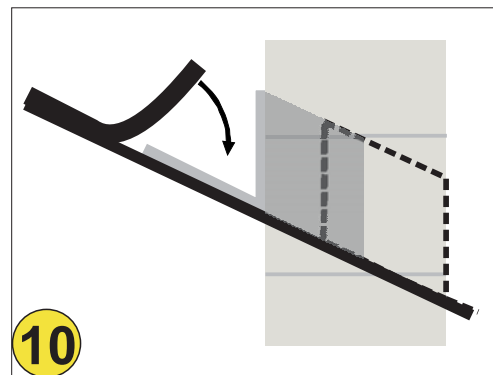
**7** Vordere Dichtfolie verlegen und an das BUTYL -BAND fest andrücken.



**8** Umschlagen und verkleben der Überstände an den Ecken.



**9**



**10** Obere Dicht - Folie muß firstseitig unter die bauseitige USB Bahn geschoben werden.



**11**



**12** Seitliche Folienteile fest an das BUTYL - Band andrücken.



**13** Winddichtes Verkleben des Schiedel Foliensets mit der bauseitigen USB - Bahn.



**14** Fertigansicht, Dach - und Konterlattung können jetzt wie gewohnt fertiggestellt werden.